



# Las Państwowe

---

UPUL – dofinansowanie Lasów Państwowych  
ze środków funduszu leśnego w latach 2017-2022

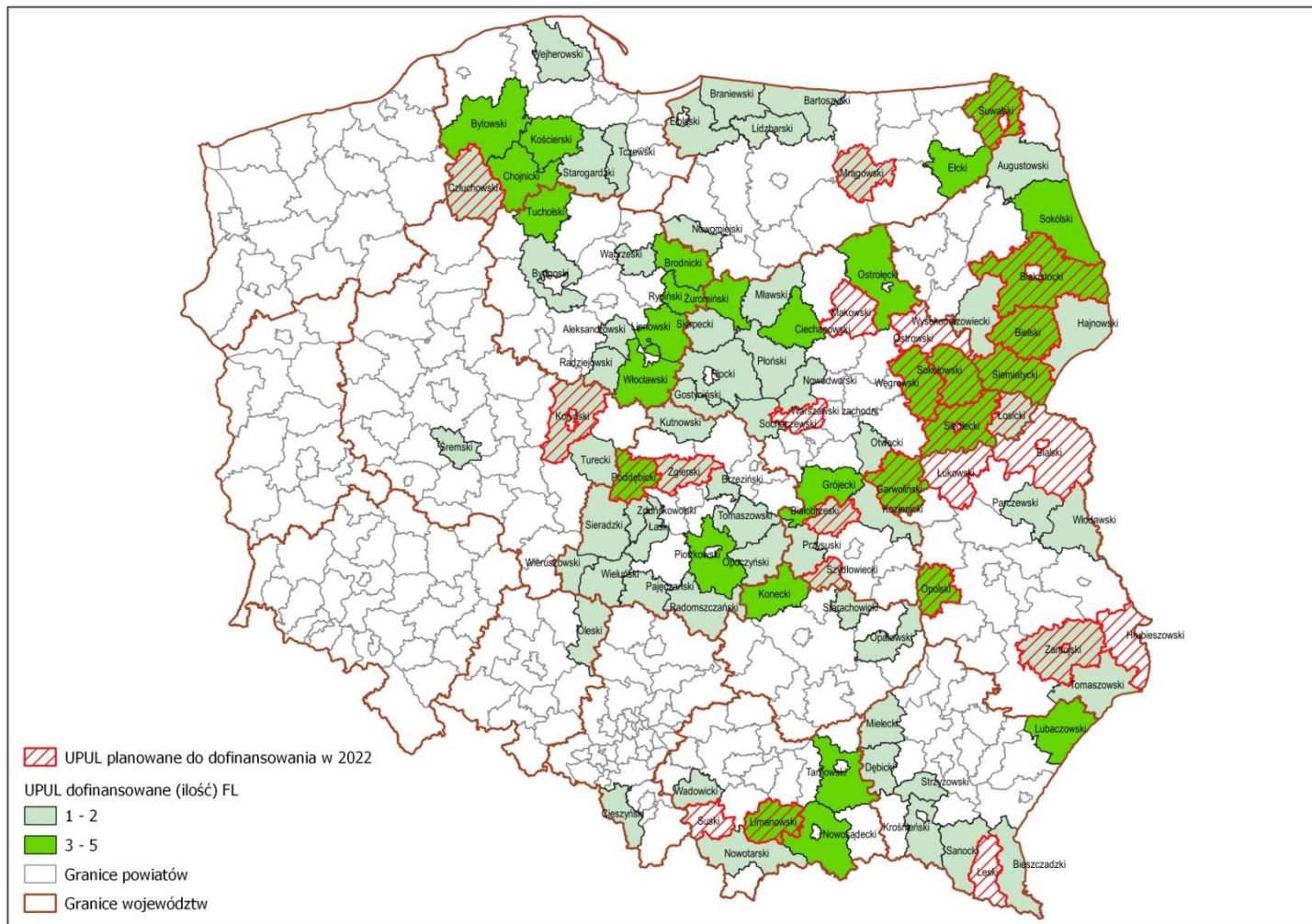
Telekonferencja  
**Zarządzanie lasami prywatnymi w Polsce a Bank Danych o Lasach**

14 marca 2022





## Dofinansowanie do UPUL ze środków funduszu leśnego w latach 2017-2020



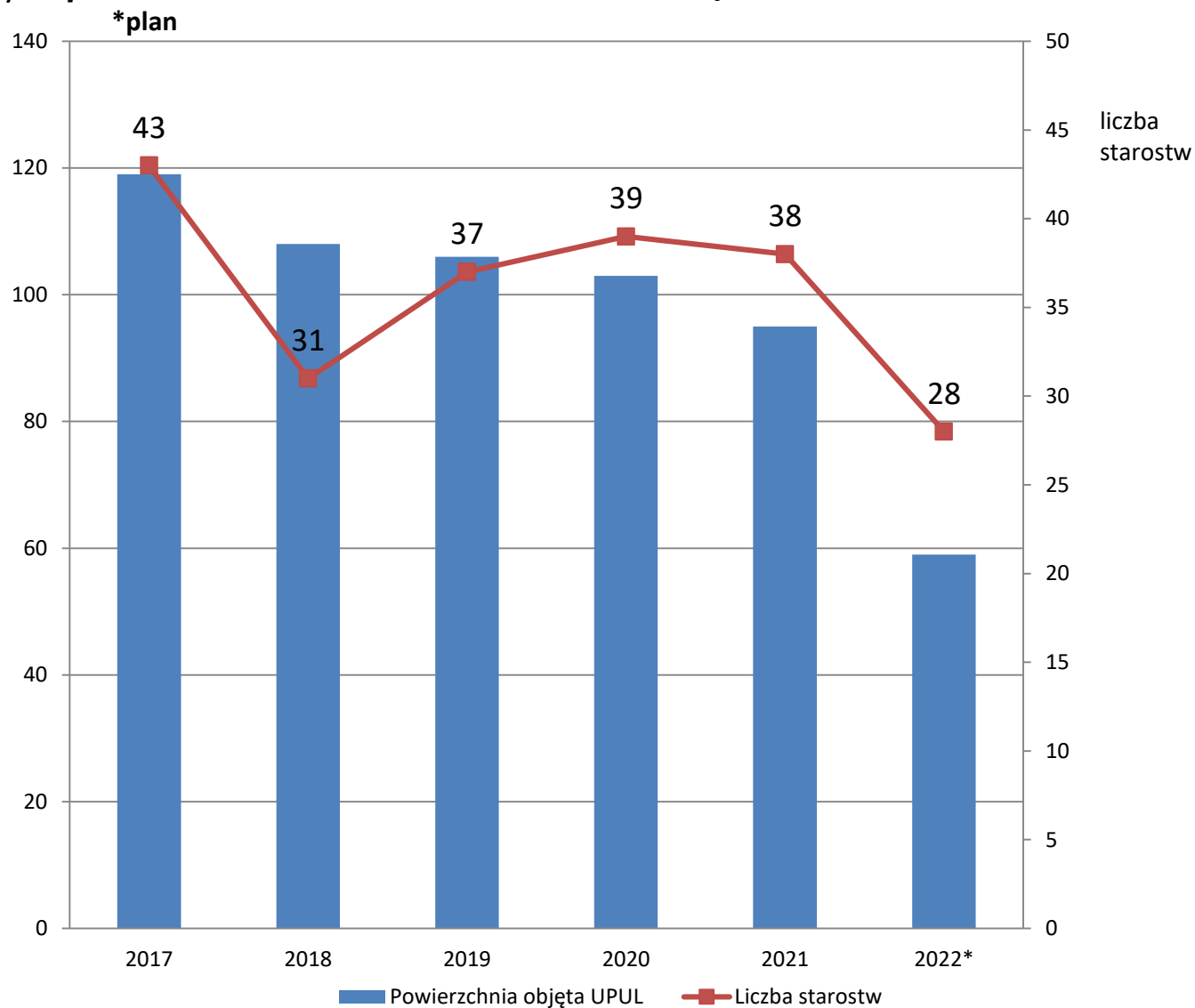


Lasy Państwowe

## Powierzchnia lasów objęta dofinansowaniem UPULw latach 2017-2022\*

RAZEM ok. 600 tys. ha.

[tys. ha.]

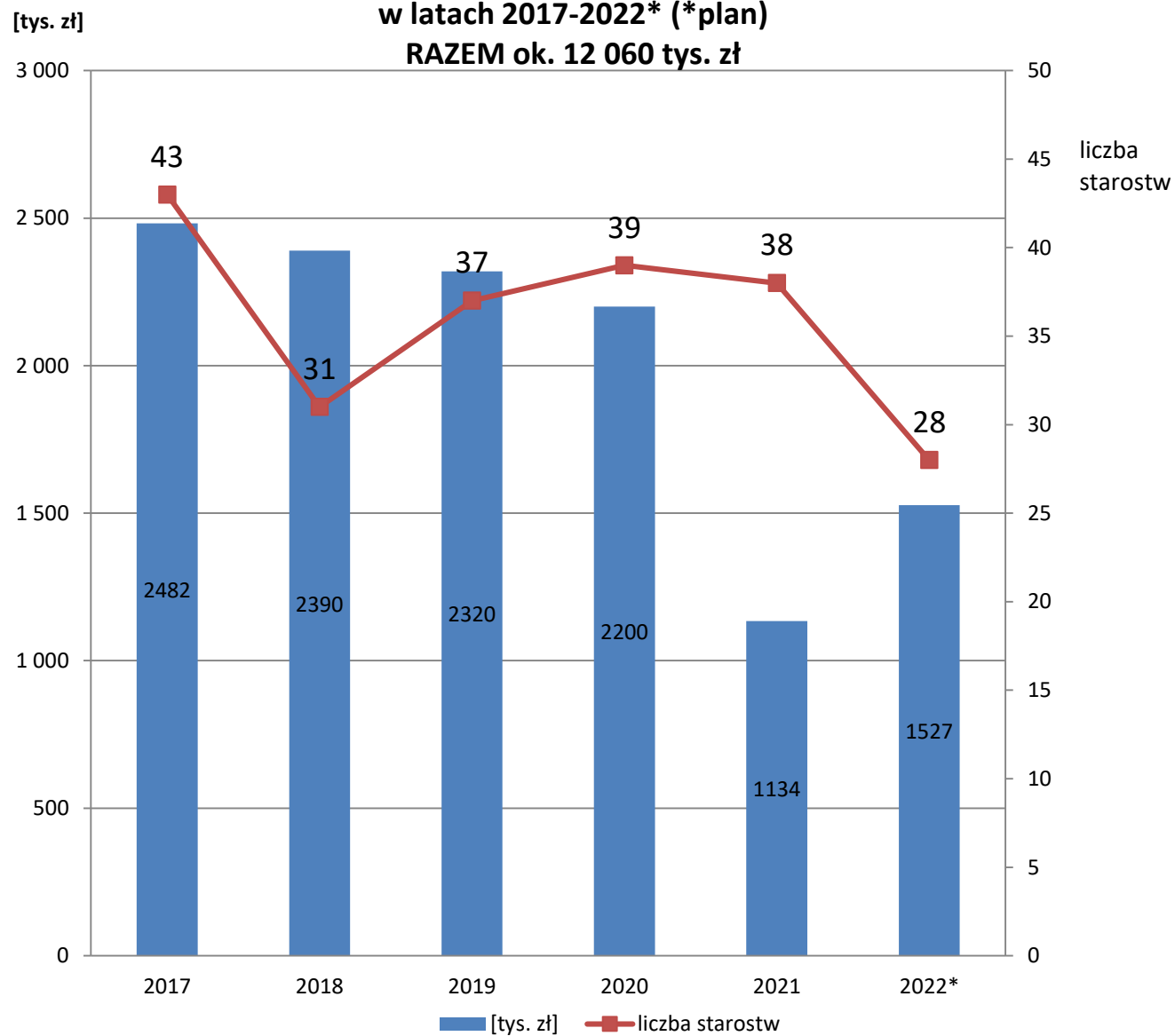




## Wysokość dofinansowania ze środków funduszu leśnego UPUL

w latach 2017-2022\* (\*plan)

RAZEM ok. 12 060 tys. zł





## Często zadawane pytania :

1. Czy istnieje wzór umowy z wykonawcą?
2. Jak przeprowadzić kontrole terenowe? (i dlaczego jest ich aż tyle?)
3. Jak i kiedy organizować naradę techniczno-gospodarczą?
4. Jak wykonać kontrolę plików SWDL?
5. Jak przesłać do BDL roczne sprawozdanie z wykonania zadań gospodarczych?
6. ....



## Błędy w dokumentacji rozliczeniowej:

### 1. Nagminne usterki w nocie księgowej

- brak podpisu starosty i/lub skarbnika,
- brak danych wystawcy NK (np. pieczętka adresowa starostwa)
- niewłaściwy adresat NK (**Dyrekcja Generalna Lasów Państwowych**, a nie: Państwowe Gospodarstwo Leśne, Lasy Państwowe – proszę spisać z Umowy),
- przesyłamy oryginał (jeśli przesyłamy elektronicznie, to nie skan, tylko podpisany elektronicznie dokument)
- nie zamieszczamy na NK daty terminu płatności (chyba, że w formie zapisu z umowy „14 dni od wpływu noty księgowej z załącznikami)
- ...



## Błędy w dokumentacji rozliczeniowej:

### **2. Forma przesyłania dokumentacji rozliczeniowej**

- TYLKO RAZ – albo papierowo, albo elektronicznie,
- dokumenty potwierdzone za zgodność z oryginałem (na wersji elektronicznej również),
- wraz z NK przesyłamy kompletny zestaw załączników,
- jeśli są jakieś odstępstwa od Umowy (inna kwota, powierzchnia, brak załącznika itp.) – informujemy o tym w piśmie przewodnim i wyjaśniamy przyczynę,
- ...



## Aneksy do umowy

- nie mogą dotyczyć zwiększenia kwoty dofinansowania,
- przesunięcie terminu rozliczenia – umotywowany wniosek do Dyrektora Generalnego LP podpisany przez Starostę,
- jeśli aneks mają podpisać inne osoby niż Umowę, to należy je wskazać we wniosku,
- jeśli nie wyrobimy się z rozliczeniem o kilka dni, wystarczy mnie o tym powiadomić telefonicznie lub mailowo,
- .....





# Lasy Państwowe

---

Dziękuję za uwagę

**Lena Wyderkowska**

Dyrekcja Generalna Lasów Państwowych  
ul. Grójecka 127, 02-124 Warszawa

lena.wyderkowska@lasy.gov.pl

tel.: +48 22 589 82 55